

とんだばやし



編集発行 社会福祉法人 富田林市社会福祉協議会

平成22年 7月号 No.139

富田林市宮甲田町9番9号 電話 0721-25-8200 FAX 0721-25-8230
 http://www6.ocn.ne.jp/~t.shakyo/ E-mail: tonvc@poppy.ocn.ne.jp

富田林市社会福祉協議会

賛助会員制度に

ご協力をお願いします

社会福祉協議会は社会福祉法に『地域福祉を推進する団体』と明記された社会福祉法人です。事業の財源は府・市からの補助金や事業受託料、共同募金配分金、福祉サービスの利用料、賛助会費、寄付金等で成り立っています。

今日の社会情勢は格差社会や景気の低迷によるリストラなど新たな貧困、それに伴う家庭崩壊、孤独死、また介護不安など地域で暮らす生活者は非常に暮らしていく状況にあります。

このような状況の中、富田林市社会福祉協議会はこれまで地域のニーズに応えるよう、各種福祉事業を展開し、住民の主体性を重視した地域福祉活動の推進を図ってまいりました。

ご協力頂きました会費は毎年理事会・評議員会の承認を経て、事業計画に基づき予算化されています。今年度の会費は、福祉委員会活動推進費、ボランティア講座の開催などのボランティアセンター運営費、また災害ボランティアセンター機能拡充のための備品整備、社協広報やホームページなどの広告啓発費に活用させて頂きます。皆様のご理解・ご協力をお願いします。

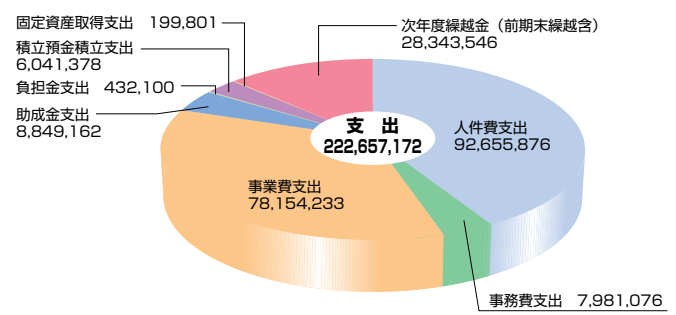
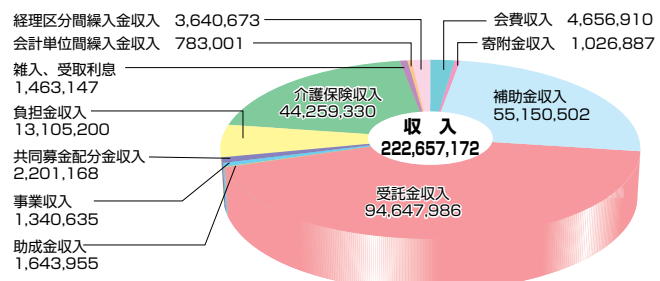
ハートのあるまちづくり
 社会福祉協議会賛助会員募集
 7月1日～8月31日
 ご協力をお願いします
 ご存知ですか？
 あなたのまちの社協と賛助会員

- 会費収入 4,656,910円
- 寄附金収入 1,026,887円
- 補助金収入 55,150,502円
- 受託金収入 94,647,986円

★ 一般賛助会員 (個人) 1口 500円/年
 ★ 特別賛助会員 (法人・事業所・団体等) 1口 1,000円/年
 両口でも結構ですので、ご種類のうちご協力を願います。

平成21年度 社会福祉法人 富田林市社会福祉協議会

一般会計 歳入歳出 決算報告



夏といえは ボランティア体験プログラム!!

「ボランティアに興味がある」、「なにかしてみたい」、「でもひとりではきっかけがつかめない」というそのあなた!!ボランティア体験プログラムをきっかけに、この夏新たな自分を見つけてみませんか?

このプログラムでは、子どもから大人まで、誰でも気軽に活動していただけます。施設入居者の方の食事介助やイベントのお手伝い等、内容も様々なプログラムを用意しております。

きっとやりたい活動が見つかるはず!!是非この機会に体験してみませんか?

- ★活動期間：7月～8月のうち1～3日程度
- ★対象者：小学生以上
※プログラムにより異なります
- ★活動場所：大阪府下の福祉施設、地域など
※市内においては下記の表を参照
- ★申込方法：所定の参加申込書を活動希望先の所在地の市町村ボランティアセンターまで（郵送可）
- ★問合せ先：富田林市ボランティアセンター
25-8200

	施設名	日程 ※7～8月	内容
高齢者施設	サンキューネット デイサービスセンター	7月1日～8月31日/月～日/9時～17時	日常生活のお手伝い
	特別養護老人ホーム オレンジ荘	①7月1日～8月31日/月～日/9時～17時 ②7月17日15時～21時	①話相手、レクリエーション等 ②納涼大会のお手伝い
	ぐるーぷはうす なごみ	7月1日～8月31日/月～金・日/9時～16時	調理、配食、散歩、話相手等
	デイサービス あすなろ	7月1日～8月31日（8月31日除）/月～土/10時30分～16時	話相手、作品作りのお手伝い
	(医)今城クリニック デイサービスセンター	7月1日～8月31日（8月31日除）/月～土/13時30分～15時	レクリエーション等のお手伝い
	特別養護老人ホーム 喜志菊水苑	8月1日～8月31日/月～日/10時～16時	話相手、レクリエーション等
	社会福祉法人ケアハウス ゆう	①8月1日/日/16時～21時 ②7月23日/金/11時～20時	①PL花火利用者と観覧 ②花火の見守り、話相手
障害者施設	社会福祉法人富田林市社会福祉協議会 デイサービスセンター かがりの郷	①8月9日～8月13日/月～金/10時30分～16時 ②7月26日～8月31日/月～金	①夏祭りのお手伝い ②話相手等
	社会福祉法人富翔会 わくわく富田林	7月1日～8月31日/月～金/10時～15時30分	作業、レクリエーション等
	社会福祉法人四天王寺福祉事業団 四天王寺悲田富田林苑	①7月1日～8月31日（8月12～16日除）/月～金/10時～17時 ②8月7日～8月8日/土・日/10時～17時	①食事介助等 ②盆踊り会のお手伝い
	社会福祉法人いずみ野福祉会 つじやま作業所	7月1日～8月31日/月～金/9時30分～15時30分	散歩、リラクゼーション、創作活動等
	社会福祉法人四天王寺福祉事業団 四天王寺和らぎ苑	①7月1日～8月31日/月～土/13時～16時30分 ②8月27日（準備）28日（祭り当日）	①日常活動、レクリエーション等 ②夏祭りの準備、介護等
社会福祉法人大阪府障害者福祉事業団 地域生活総合支援センター ゆう	①7月11日/日/9時～17時 ②7月19日/月/、 8月29日/日/9時～17時	①外出支援等のお手伝い ②7月夏祭りのお手伝い 8月（未定）	

とんとん体操講座開催のお知らせ

毎月1回、軽快な「とんとんと～ん、富田林」の歌声を聴きながら、分かりやすい説明ビデオを使って体操します。立位でも、座位でもできる簡単な内容です。予約不要で入退場は自由ですので、お気軽にお立ち寄り下さい。



トンちゃん

日時：7月13日(火) 午後1時30分～2時30分

場所：総合福祉会館 1F多目的室

問合せ：☎25-8261（富田林市社会福祉協議会）

『喫茶なごみ』お休みのご案内 (総合福祉会館内)

8/2(月)、8/13(金)、8/16(月)はお休みさせていただきます。

『喫茶かがり』お休みのご案内 (かがりの郷内)

8/10(火)、8/12(木)、8/13(金)はお休みさせていただきます。

この指と〜まれ!!

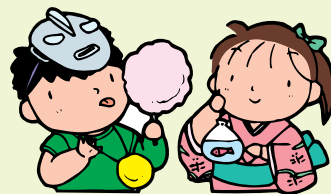
～ボランティア募集コーナー～

①夏祭りボランティア募集

デイサービスセンターかがりの郷では毎年恒例の夏祭りを開催します。ヨーヨーすくいやコイン落とし・ポップコーン作りなどをお手伝い頂ける方を募集します。

日時：8月9日～8月13日 13:00～15:00

場所：デイサービスセンターかがりの郷 ☎0721-20-6073



②保育ボランティアを募集しています!

保護者の方が講習会を受講する間などのちょっとした時間に、子どもと一緒に過ごしていただけませんか?

資格は問いません! 子どもが好きな方なら大歓迎!!

活動日：不定。保育ボランティアの依頼がある都度ご相談させていただきます。

(時間は2時間程度)

活動場所：保健所、保健センター、富貴の里保育園、すばるホール、総合福祉会館 等

お問合せ：富田林市ボランティアセンター ☎25-8200

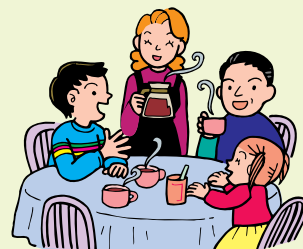


③総合福祉会館でひと休みしてみませんか。

この度、4月から喫茶なごみが月曜日も喫茶を運営することになり、月、水、金(11時～15時)の週3回利用できるようになりました。

この機会に是非、喫茶なごみをご利用ください。おいしいコーヒー、ジュースを100円でご用意しております。

また、喫茶のお手伝いをしていただけるボランティアを募集しております。時間、曜日共に相談可能ですので、お気軽に社会福祉協議会(☎25-8200)までお問合わせください。



傾聴ボランティア登録者募集!!

あなたは傾聴ボランティアをご存じですか?

傾聴ボランティアとは相手の話に耳を傾け『聴く』ということによって、相手の心に寄り添うボランティアです。

※心に寄り添うボランティアなので身体介護などは一切行いません。

富田林市社会福祉協議会では、一人暮らしの方、高齢者夫婦でお住まいの方、家族さんと生活リズムの違いで日中お話ができない方など様々な方を対象に「傾聴ボランティア」の派遣を予定しております。

ボランティアしてみたい方、興味がある方まずは社会福祉協議会(☎25-8200)に登録を!!

※登録者は後日、講習受講後の活動になります。



在宅配食サービスボランティア募集

富田林市社会福祉協議会では、平成17年10月より、週5日間(土日祝除く)の昼食を地域のボランティアの協力を得て、見守り・安否確認を兼ねてお届けする「在宅配食サービス」を実施しております。

都合の良い日に配達に協力していただける配食・運転のボランティアを募集しています。あなたの時間を地域のために役立ててみませんか?!

配食V→市内にあるお住まいの地域のキーステーションより徒歩・自転車等で高齢者のご利用者宅へお弁当を配達して頂きます。

運転V→総合福祉会館に集合して頂き、キーステーション及びご利用者宅へ社協の車で配達して頂きます。

活動日：毎週月曜～金曜 時間：午前10時頃～正午頃

活動場所：市内全域 ※可能な曜日だけの活動で結構です。

お問合せ先：富田林市社会福祉協議会 ☎0721-25-8200





善意の窓

(敬称略)

～ご協力ありがとうございました～

2010年 4月

田戸 健一	楠 町	2,000
H · H	甲 田	3,000
S · A	向陽台	1,000
山浦 洋	加 太	2,000
読売センター	金剛寺池台	1,420

2010年 5月

カラオケスタジオニューセイケン25周年記念

チャリティカラオケ発表会	102,653
S · A	向陽台 1,000
H · H	甲 田 3,000
山浦 洋	加 太 2,000
田戸 健一	楠 町 2,000
S · U	高辺台 1,500
石留 文子	宮甲田 1,500

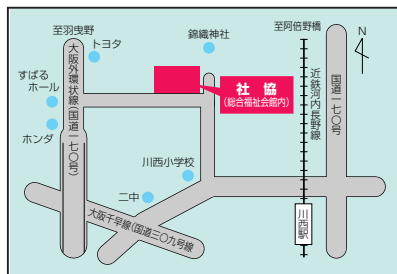
総合福祉会館 休館日

7月19日(月) 海の日
 9月21日(火) 敬老の日振り替え
 (9月20日は開館しております)
 9月23日(木) 秋分の日
 ※上記は全館休館です。
 ※毎週木曜日は清掃のため入浴できません。

かがりの郷 休館日

7月19日(日) 海の日
 9月20日(月) 敬老の日
 9月23日(木) 秋分の日
 ※上記は全館休館日です。
 ※毎週月曜日は清掃のため入浴できません。

社会福祉協議会 案内図



心配ごと相談・司法書士相談

あなたの日常における色々な心配ごとや、困りごとについて、相談員がお話をお聞きして、解決の糸口につながる専門機関などをご紹介させていただきます。秘密は厳守。無料です。

相談場所	相 談 日	電 話	時 間
総合福祉会館	第1火曜 障がい者の相談日	25-8200	午後 1時～4時
	第3金曜 司法書士の相談日(要予約)		
	第4火曜 女性の相談日		
	その他金曜 不定 (右記連絡先までお問い合わせください)		
かがりの郷	第2金曜 司法書士の相談日(要予約)	20-6070	
金剛連絡所	第2金曜 女性の相談日	29-1401	午後 2時～4時
	第4金曜 障がい者の相談日		

※いずれも一般相談できます ※電話での相談もできます
 ※8月13日(金)金剛連絡所の相談日はお休みさせていただきます。
 ※かがりの郷8月13日(金)の司法書士相談はお盆のためお休みです。

第24回 富田林障がい児夏休み教室 夏休み行事予定表

子どもたちが楽しく夏休みを過ごせるよう、ご協力をお願いいたします。

月・日	行事内容・持ち物	時 間	集合・解散場所/所在地・アクセス
7月21日(水)	開校式・音楽交流体験 動きやすい服装・印鑑	PM1:30～受付 PM2:00 開会 PM4:00 解散	すばるホール3階 展示室 富田林市桜ヶ丘町2-8 近鉄長野線「川西駅」下車 徒歩8分(子どもゆめ基金助成金対象)
7月27日(火)	富志西小学校プール プール遊び・プールの用意	PM1:00 開始 PM3:00 解散	富田林市梅の里4-6-1 近鉄長野線「善志駅」→近鉄バス「梅の里住宅中」下車 徒歩5分
7月29日(木)	彼方小学校プール プール遊び・プールの用意	PM1:00 開始 PM3:00 解散	富田林市大字彼方441 近鉄長野線「滝谷不動」下車 徒歩10分
8月6日(金)	大阪府立青少年海洋センター	AM8:45 集合 PM5:30 解散	富田林市役所第2駐車場(観光バスを利用) 近鉄長野線「富田林西口駅」下車 徒歩2分 (子どもゆめ基金助成金対象)
8月9日(月) 8月16日(月)	富田林市営 川西プール (父母の会と合同) プール遊び・プールの用意	PM1:00 開始 PM3:00 解散	富田林市営川西プール 富田林市桜ヶ丘町4-7 近鉄長野線「川西駅」下車 徒歩9分
8月19日(木)	橋本市民プール プール遊び・プールの用意 ※雨天時:未定	AM9:20 集合 PM4:00 解散	富田林市役所第3駐車場 近鉄長野線「富田林西口駅」下車 徒歩7分
8月25日(水)	ボウリング・開校式 動きやすい服装	PM9:20 集合 PM12:30 解散	富田林市役所第3駐車場 近鉄長野線「富田林西口駅」下車 徒歩7分

◆8月6日(海水浴)、8月19日(橋本市民プール)の昼食は、夏休み教室でご用意させていただきます。
 ◆8月21日(音楽交流体験)、8月6日(海水浴)の活動は、子どもゆめ基金助成金対象の為、印鑑をご持参下さい。
 ◆申し込み・問い合わせ
 西野 TEL・FAX 0721-33-3586 携帯アドレス you_shouz_7u_u0.aki@ezweb.ne.jp

夏のキャンペーン実施中!! 献血予定のお知らせ

400ml献血にご協力下さい。みなさんの腕まくりの人の助けをお待ちしています。

7月24日(土) エコールロゼ
 午前10時～12時、午後1時～4時30分



献血おもしろセミナーのお知らせ

小学生向け夏休みの宿題「自由研究」にぴったりの見学会です。
 日 時: 7月29日(木)、30日(金)
 8月2日(月)、3日(火)、5日(木)、6日(金)、9日(月)、10日(火)
 ※各日も午前・午後の2回(どちらか選択)
 午前: 10時～12時 午後: 2時～4時
 場 所: 大阪府赤十字血液センター(森ノ宮駅下車5分)
 対 象: 小学生(主に3～6年生)とその保護者
 参加費: 無料
 申込み: 大阪府赤十字血液センター(☎06-6962-7003)まで電話予約
 7月7日(水)より受付開始

